

Installation of Cover Skirting

Installatie Overzetplinten | Installation Surplinthes
 Installation Abdeck-Sockelleisten | Instalación Cubre rodapié



SX171



SX185



SX186

**Ready?
Set?
Go!**

✓ INSTALLATION GUARANTEE

ORAC®
DECOR

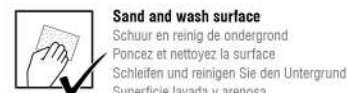
ORAC nv/sa
 Biekorfstraat 32, 8400 Ostend, Belgium
 T +32 (0)59 80 32 52 | F +32 (0)59 80 28 10
 info@oracdecor.com | www.oracdecor.com

Ready?

Surface & Atmosphere



Storage and installation conditions: Place profiles and adhesives at room temperature 24hrs before installation
 Opslag- en plaatsingsvoorwaarden: Plaats profielen en lijmen 24 uur vóór de installatie op kamertemperatuur
 Conditions d'installation et de stockage: Stockez les profils et les colles à température ambiante 24 heures avant la pose
 Lager- und Installationsbedingungen: Profile und Kleber 24 Stunden vor Verlegung bei Zimmertemperatur lagern
 Condiciones de almacenamiento y de instalación: Colocar molduras y adhesivos en el lugar 24 horas antes de la aplicación



Set?

DecoFix Adhesives

ONLY FULL GUARANTEE WITH DECOFIX
 VOLLEDIGE GARANTIE ENKEL BIJ GEBRUIK VAN DECOFIX
 GARANTIE TOTALE UNIQUEMENT AVEC COLLE DECOFIX
 VOLLSTÄNDIGE GARANTIE NUR BEI DER VERWENDUNG VON DECOFIX
 GARANTÍA COMPLETA SÓLO SI SE UTILIZA DECOFIX

Interior, porous and dry surface
 Binnen, poreuze en droge ondergronden
 Pose à l'intérieur, surfaces poreuses, pièces non humides
 Innen, poröse/saugfähige und trockene Untergründe
 Interior, superficies porosas y secas

Exterior, non-porous and humid surface
 Buiten, niet-poreuze en vochtige ondergronden
 Pose à l'extérieur, surfaces non poreuses, environnement humide
 Außen, nicht-poröse/saugfähige Untergründe und Feuchträume
 Exterior, superficies no porosas, ambientes húmedos

1

Seal wall
 Verbinding muur
 Adhésion mur
 Verbindung Wand
 Adherencia paredes

DecoFix Pro
 Strong, water-based acrylic installation adhesive

FDP500 310ml | 7 > 8m
 FDP600 4200ml | 65 > 110m

DecoFix Hydro
 Very strong MS-Polymer-based installation adhesive

FDP700 290 ml | 7 > 8m

2

Joint between mouldings*
 Verbinding tussen profielen
 Joints entre les profils
 Nahtverbindungen zwischen Profilen
 Uniones de los perfiles

DecoFix Extra
 Polyurethane-based adhesive*

FX200 310ml | min. 80m
 FX210 tube 80ml | min. 20m

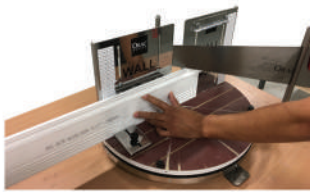
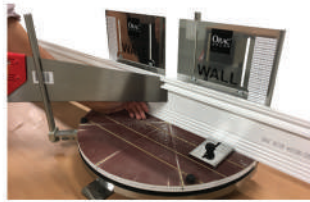
Go!

Installation of Corep Skirting

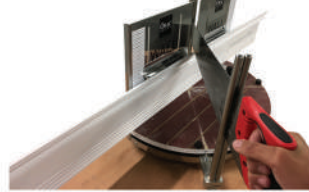
Installatie Overzetplinten | Installation Surplinthes
Installation Abdeck-Sockelleisten | Instalación Cubre rodapié



2a Inside corner | Binnenhoek | Coin intérieur
| Innenecke | Esquina interna



2b Outside corner | Buitenhoek | Coin extérieur
| Aussenecke | Esquina externa

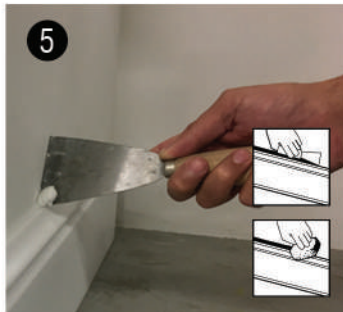


Apply DecoFix Hydro in V-Fix over the entire length

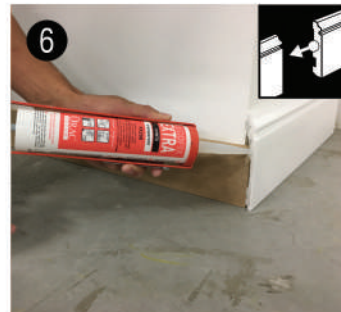
Breng DecoFix Hydro over de volledige lengte aan in V-Fix | Appliquez DecoFix Hydro sur toute la longueur dans V-Fix | Tragen sie den DecoFix Hydro in die V-Fugen entlang des Profiles auf | Aplicar DecoFix Hydro en V-fix a lo largo de todo el perfil



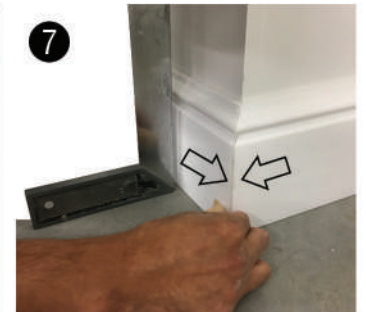
Push firmly | Duw stevig aan | Pressez fermement | Fest andrücken | Presione bien



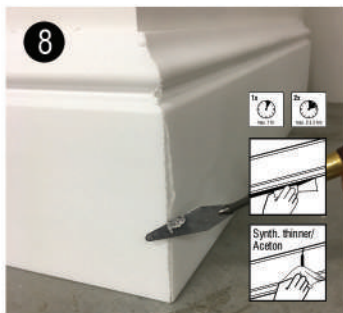
Removal | Verwijderen | Enlever | Entfernen | Eliminar
DecoFix Hydro: soap solution | Zeepoplossing | Solution savonneuse | Seifenlösung | Agua y jabón



Use DecoFix Extra in every joint | Gebruik DecoFix Extra in elke naad | Utilisez DecoFix Extra pour chaque joint | Verwenden Sie DecoFix Extra bei jeder Naht | Utilice DecoFix Extra en todas las juntas



Push firmly | Duw stevig naar elkaar toe | Poussez fermement | Fest aneinander drücken | Presione con firmeza



Remove excess adhesive in joints with spatula after max. 1 hr, repeat after 2-3 hours. Clean with Acetone/synth. Thinner | Verwijder de overtollige lijm vóór uitharding (na max. 1 uur en na 2 tot 3 uur) | Éliminez les excès de colle avant le durcissement (1 heure max. et recommencez après 2-3 heures) | Überschüssigen Kleber vor dem Aushärten mit einer Spachtel entfernen durch Abziehen (nach 1 Std und nach 2-3 Std wiederholen) | Eliminar cola excesiva antes de endurecer (max. 1 hora y repetir 2-3 horas después)



Immediately paintable | Onmiddellijk overschilderbaar | Prêt à peindre immédiatement | Sofort Überstreichbar | Inmediatamente pintable

**Installation
Video**



& other manuals: scan the QR code



www.oracdecor.com